

# R.E.S.<sup>MD</sup>



## SURFACE

Une étagère inférieure pour libérer la surface de travail des petits objets tels que les téléphones, les articles de papeterie, les chargeurs, les boissons, etc., facilite l'apprentissage actif en désencombrant l'environnement.

## MOBILITÉ

Les établissements d'enseignement supérieur choisissent d'organiser les cours dans des salles polyvalentes qui peuvent être facilement transformées pour répondre aux besoins des étudiants, ce qui nécessite des solutions plus mobiles et plus adaptables.



### CARACTÉRISTIQUES

Dossier moyen avec base fumée, étagère et tablette en stratifié argile, crochet pour manteau et accents noirs.  
Rembourrage :  
Tissu Flanders de C.F. Stinson en couleur Polynesia.

## RANGEMENT

Un espace de rangement accessible par l'avant dans la base pour les effets personnels, avec une légère inclinaison pour le drainage en cas d'éclaboussures et de salissures.

## CONFORT

Siège et dossier rembourrés pour un confort et un soutien optimisés.  
Un tabouret est disponible en option, pour s'asseoir plus confortablement.

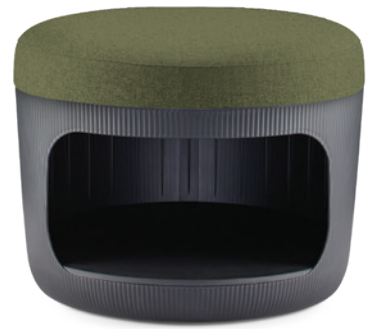


### CARACTÉRISTIQUES

Dossier moyen et tabouret avec base fumée et crochet pour manteau, étagère et tablette en stratifié blanc avec accents blancs.  
Rembourrage :  
Tissus Flanders de C.F. Stinson en couleurs Polynesia, Lifesaver et Sugar Beet.

# POLYVALENCE

R.E.S. inspire une productivité accrue et une réflexion collaborative dans plusieurs contextes, car sa fonctionnalité adaptable permet des options à la fois conventionnelles et modernes. La collection s'intègre parfaitement dans divers types d'espaces, tels que les aires de détente, les espaces communs, les bibliothèques, les espaces d'apprentissage et les espaces intermédiaires.



CARACTÉRISTIQUES  
À PARTIR DU HAUT À GAUCHE  
AU BAS À DROITE

Tabouret avec base noire.  
Rembourrage :  
Tissu Murmur de Maharam en  
couleur Biome.

Dossier moyen avec base noire,  
étagère et tablette en stratifié  
noir avec accents noirs.  
Rembourrage :  
Tissu Murmur de Maharam en  
couleur Biome.

Dossier moyen avec base noire.  
Rembourrage :  
Tissu Murmur de Maharam en  
couleur Biome.

Tabouret avec base noire,  
étagère et tablette en stratifié  
noir avec accents noirs.  
Rembourrage :  
Tissu Murmur de Maharam  
en couleur Biome.

DIMENSIONS									
TOTAL									
HAUTEUR DU TABOURET 18,4 PO	HAUTEUR DU DOSSIER 31,5 PO	HAUTEUR DU DOSSIER MOYEN 34 PO	LARGEUR 22,7 PO	LARGEUR AVEC ÉTAGÈRE 28,2 PO	PROFONDEUR 22,7 PO				
SIÈGE					DOSSIER				
HAUTEUR DU SOL 18,4 PO	LARGEUR 22,7 PO	PROFONDEUR 17,2 PO	HAUTEUR DOSSIER BAS : 13 PO	HAUTEUR DOSSIER MOYEN : 15,7 PO	LARGEUR 19 PO				
TABLETTE ET ÉTAGÈRE			TABLETTE AVEC PIVOT DE 88°		RANGEMENT				
HAUTEUR DE L'ÉTAGÈRE DU SOL 15 PO	HAUTEUR DE LA TABLETTE DU SOL 27,3 PO	LARGEUR 10 PO	LONGUEUR 20 PO	HAUTEUR 9 PO	LARGEUR 18 PO	PROFONDEUR 21 PO	OUVERTURE DU SOL À LA CAVITÉ DE RANGEMENT 3 PO		



# RECHERCHE, ÉDUCATION, SOLUTION

Fruit d'un intense travail de conception et de recherche, R.E.S. est une solution de sièges qui favorise l'apprentissage actif grâce à une esthétique moderne et réfléchi et à une variété de caractéristiques adaptables. Il s'agit d'un hybride de conception unique, combinant des éléments d'un siège d'aire de détente confortable avec ceux d'un siège de travail de concentration. Les institutions s'orientent de plus en plus vers une expérience d'apprentissage basée sur les principes de l'apprentissage actif. L'application des connaissances et la résolution de problèmes en petits groupes sont de plus en plus répandues, par opposition à l'acquisition de connaissances dans le cadre de cours magistraux traditionnels. Des sièges plus flexibles et plus souples sont nécessaires pour améliorer l'expérience de l'apprentissage actif, c'est pourquoi la collection R.E.S. offre un mélange de styles de travail individuel et de dialogue collaboratif.

APPRENEZ-EN DAVANTAGE À PROPOS DE LA COLLECTION R.E.S. SUR [ALLSEATING.COM](http://ALLSEATING.COM).

<p>RANGEMENT DANS LA BASE</p> 	<p>CROCHET POUR MANTEAU</p> 	<p>OPTIONS DE BASE</p> <p>GLIS-SIÈRES</p>  <p>GLIS-SIÈRES</p> 
<p>CARACTÉRISTIQUES TABLETTE</p>  <p>11,5 PO</p>	<p>ÉTAGÈRE ET PORTE-GOBELET</p>  <p>PORTE-GOBELET : PROFONDEUR : 2,5" DIAMÈTRE : 3 PO</p>	<p>STRATIFIÉS DES TABLETTES ET ÉTAGÈRES</p> <p>BLANC</p> <p>NOIR</p> <p>ARGILE</p>
		<p>PEINTURE D'ACCENT</p> <p>COTON</p> <p>NOIR</p> <p>FUMÉE</p>
		<p>OPTIONS DE FINITION</p> <p>PLASTIQUES DE LA BASE, DE L'ÉTAGÈRE ET DE LA TABLETTE</p> <p>NOIR</p> <p>FUMÉE</p>